

# らく 第3回 楽カフェ

開催日 **2/13(木) 14:00~15:30**

場所 蔵王町塩沢字上野 29-21 (永野幼稚園とない)

参加費 300円 (飲み物・茶菓子付き)

当日プログラム 体操、脳トレゲーム、カフェタイム

脳の活性化は認知症の予防に効果があるといわれています。  
みんなで楽しみながら脳トレしましょう。

楽カフェは認知症や介護をされている方、ご本人・家族、地域のみなさん、誰でも自由に参加できるカフェです。

お茶やお菓子を食しながら気軽にお話や情報交換したり、同じ悩みを共有できる仲間も見つかるかもしれません。ちょっとお茶のみでも。お気軽にどうぞ。

🚗 送迎無料 事前にお電話ください

< 問合せ・送迎の連絡先 >

特別養護老人ホーム 楽園が丘  
刈田郡蔵王町宮字下別当 72

☎ 0224-32-2071 担当 駒澤

● 楽カフェ地図 ●



お話だけでも  
どうぞ♪



カフェの様子



芝生奥に建物があります



永野幼稚園様の臨時駐車場をご利用いただけます。

社会福祉法人  
大泉会

特別養護老人ホーム  
楽園が丘

受付時間 9:00~17:30 (年中無休)  
☎ 0224-32-2071  
FAX 0224-32-2072

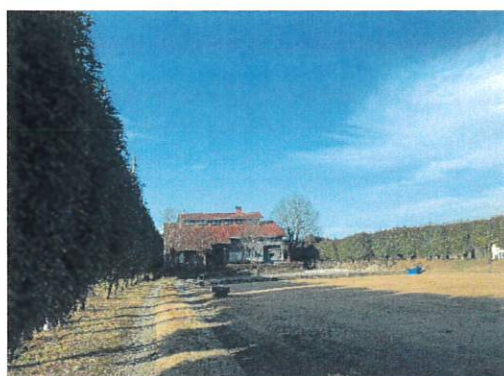
## < 第2回楽カフェの様子 >

12月12日(木)に行われた楽カフェの様子です。

※写真は一部加工しています



今回は楽園が丘の施設から場所を移動して塩沢で開催しました。



芝生の奥に建物がみえます。  
となりに永野幼稚園、周辺に梨園があります。



理学療法士より体操を教わり  
みんなで身体を動かしました。



懐かしの曲を歌ったり、曲に合わせて手を動かしたり  
楽器を鳴らしました。  
途中笑顔もみられ、皆さん楽しまれている様子  
でした。

時間	内容
14:00	受付開始
14:15	挨拶／スケジュールのご案内
14:20	理学療法士による健康体操
14:35	音楽療法
	カフェタイム
15:30	終了

当日のスケジュールです。  
最後にコーヒーやお菓子を食べながら  
談笑しました。



今回に限らず体操や音楽などは自由参加です。  
見学だけでも良いですし、自分に無理のない  
範囲でご参加ください。

ご来店の皆様ありがとうございました😊